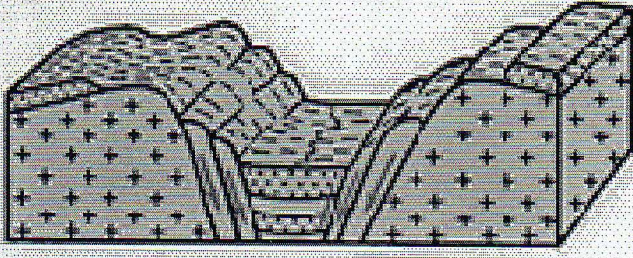


65
06
12. По картинке определите тип нарушения на участке земной коры:



1. горст; 2. грабен; 3. надвиг; 4. Сдвиг.

45
13. Назовите горные породы:

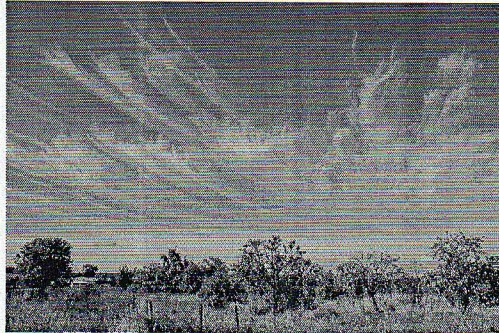
1. Магматическая горная порода, состоящая из кварца, полевого шпата и слюды - _____

гранит;

2. Горная порода образовалась при метаморфизме горной породы, которую вы определили в пункте 1 и имеет такой же минеральный состав - пачва кварц;

3. Эта горная порода образовалась при метаморфизме карбонатных пород - мрамор.

46
14. Какой род облаков изображен на рисунке?



1. перисто-слоистый;

3. кучевой;

2. перистый;

4. слоисто-кучевой.

46
15. Формы рельефа или специфические образования эолового происхождения – это:

1) глыбовые горы, рифт, грабен;

2) барханы, дюны, зыбучие пески;

3) пещера, грот, воронка, сталактит;

4) риф, банка, термитник.